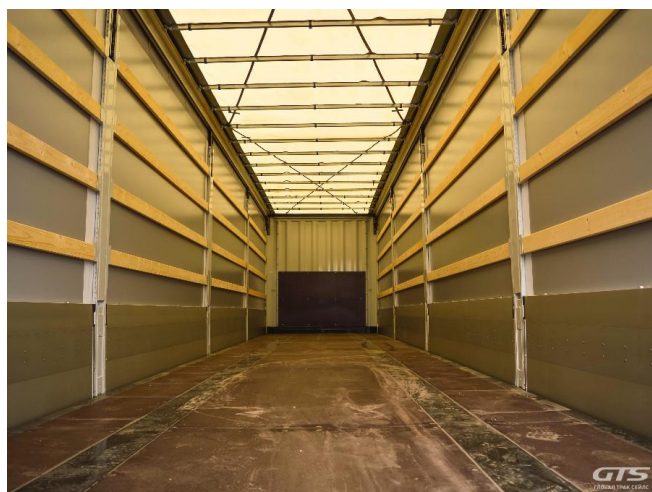


Шторно-бортовой полуприцеп  
**Krone Profi Liner**





## Основные характеристики

|                         |                                    |
|-------------------------|------------------------------------|
| Склад: Москва север     | Количество осей: 3                 |
| Марка осей: SAF         | Тормоза: Дисковые                  |
| Задний портал: Ворота   | Тип: Шторно-бортовой               |
| Сдвижная крыша          | Держатель для двух запасных колес  |
| Сдвижные бока           | Запасное колесо                    |
| Новые колеса            | Обмен техники по схеме trade-in    |
| Пневматическая подвеска | Кредит или лизинг в день обращения |

## Техническое описание

Изготовитель: Германия

Разрешенная максимальная масса, кг: 41 000

Масса без нагрузки, кг: 6 387

Грузоподъемность, кг: 34 613

Максимально разрешенная нагрузка на ось, кг: 27 000

Высота ССУ без нагрузки, мм: 1150

Внутренняя погрузочная длина, мм: 13 620

Внутренняя погрузочная ширина, мм: 2 480

Оси: SAF

Тормоза: Дисковые

Тип подвески: Пневматическая

## Дополнительная информация

Шторно-бортовой полуприцеп Krone Profi Liner

Опорное устройство:

- Две механические стойки, 2x12 т, с полукруглой пятой

Оси:

- 3 оси с допустимой нагрузкой 9 000 кг каждая

- Расстояние между осями: 1 310/ 1 310 мм

- Оси SAF с пневмоподвеской и дисковыми тормозами Intradisc, ET 120

- Усиленные оси, SAF Off-Road (SAF CD)

- Диаметр тормозного диска 430 мм

- Клапан подъема/опускания, включая автоматический возврат в транспортное положение, фиксирование позиции в нижнем положении

Шины:

- 6 x 385/65 R 22,5

- Запасное колесо в сборе

- Держатель запасного колеса:

- Крепление запасного колеса корзинного типа за колесной тележкой, справа

- Второе крепление запасного колеса корзинного типа, размещенного напротив

- Защита колёс от грязи

Тормозная система:

- Стояночный тормоз с энергоаккумулятором

- Диагностический разъем по нормам ISO7638 (кабель питания EBS)

- 2 противооткатных клина

- Тормозная система Wabco

- Внимание: использование прицепа допускается только с тягачом, оснащенным системой ABS!

- Система EBS, 2S/2M, 2 датчика на одной оси

Трапециевидные стальные отбойники сзади

Инструментальный ящик, пластиковый, слева за осями 650x490x450 мм

2 предупреждающие таблички ECE R70 (красно/желтая), 565x200 мм, на заднем бампере

Пол толщиной 30 мм из водонепроницаемой клееной фанеры, зазоры между панелями водонепроницаемы и герметизированы. Прочность согласно EN 283. для загрузки погрузчиком с осевой нагрузкой до 7000 кг

Высококачественная герметизация

4 борта с каждой стороны

Анодированные борта

Алюминиевые борта высотой 550 мм, на петлях съемные, натяжитель

3 пары боковых стоек, расположенных противоположно, погрузочная ширина между стоек 2480 мм

4 комплекта планок в кармане

Дополнительная информация предоставляется по запросу.



## Города присутствия

### Торговые площадки

- Зеленоград
- Санкт-Петербург
- Нижний Новгород
- Краснодар
- Екатеринбург
- Солнечногорск
- Черная Грязь
- Пушкино

### Сервисные станции

- Зеленоград
- Санкт-Петербург
- Выборг
- Ростов-на-Дону
- Краснодар
- Екатеринбург
- Солнечногорск
- Черная Грязь
- Пушкино
- Балашиха
- Чулково



#### Москва

Зеленоград,  
2-й Западный проезд, 3с1  
8 800 350-58-32

#### Екатеринбург

ул. Черняховского, 92  
8 343 317-09-04

#### Санкт-Петербург

Грузовой проезд 27 лит. П  
8 812 612-39-05

#### Нижний Новгород

Нижегородская обл., Кстовский р-н,  
пос. Ждановский, ул. Придорожная, 20  
8 831 215-02-26

#### Краснодар

Адыгея, Теучежский р-н, вдоль  
автодороги Энем-Адыгейск-Бжедугхабль,  
31+750 м, слева  
8 861 211-62-80

#### Mercedes-Benz Пушкино

Московская обл., Пушкино, территория 33-й км  
автодороги М8 Холмогоры, владение 1  
8 800 350-52-95

#### Mercedes-Benz Екатеринбург

1 км ЕКАД, д.5  
8 343 289-02-04

#### MAN Солнечногорск

Московская обл., г. Солнечногорск, 62 км  
Ленинградского шоссе, вл. 1  
8 495 642-86-46

#### Machinery / дорожно-строительная техника

Московская обл., Черная Грязь,  
ул. Промышленная, с1  
8 495 132-43-49

#### Engineering / коммунальная техника

Московская обл., Мытищи,  
ул. Колонцова, 5с3, помещение 212  
8 495 182-50-53